

부산시청사

이 용 흠

(주)일신종합건축사사무소

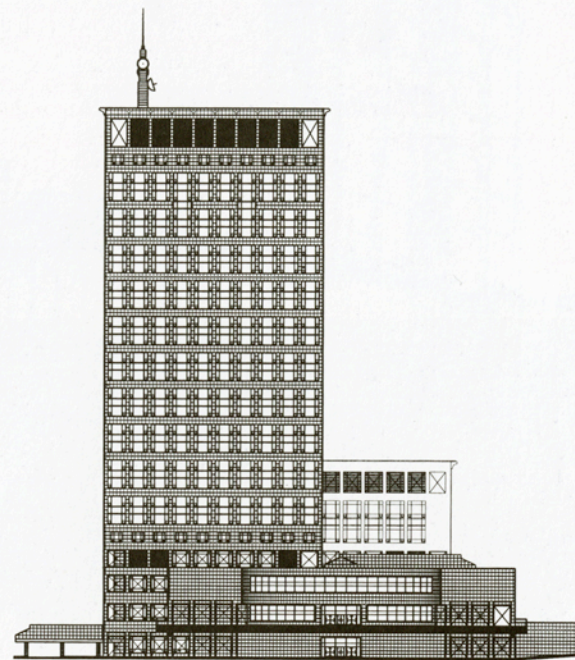
Pusan City Hall

Lee, Yong-heum

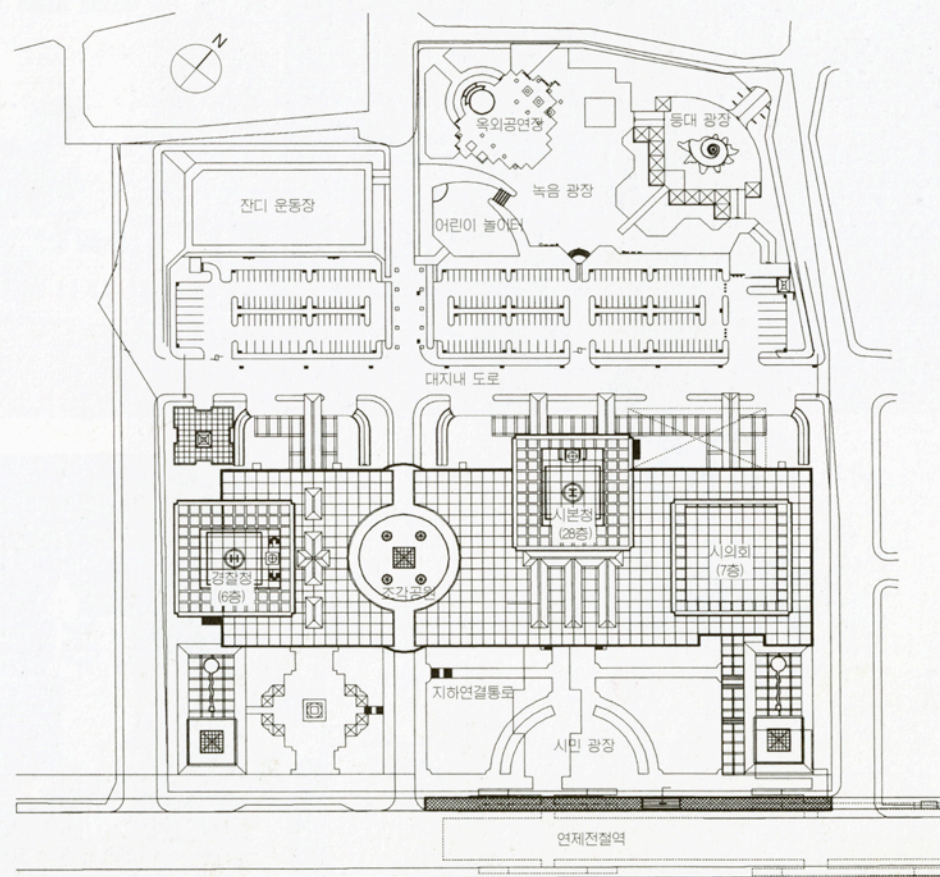
Iishin Architects & Engineers Inc.

위 치 : 부산광역시 동래구 연신동 1000번지 일원
 지역지구 : 일반상업지역, 방화지구
 공사종별 : 신축
 대지면적 : 75,880㎡(22,954평)
 건축면적 : 20,426.14㎡(6,179평)
 연 면 적 : 171,935.04㎡(52,010.3평)
 건 폐 율 : 26.97%
 용 적 륜 : 153.40%
 규 모 : 시본청/지하 3층, 지상 28층
 시의회/지하 3층, 지상 7층
 주차대수 : 1,295대(육외 247대, 육내 1,048대)
 구조방식 : 철골조+철근콘크리트조
 외부마감 : 화강석 버너마감(일부 화강석 물갈기)+복층유리

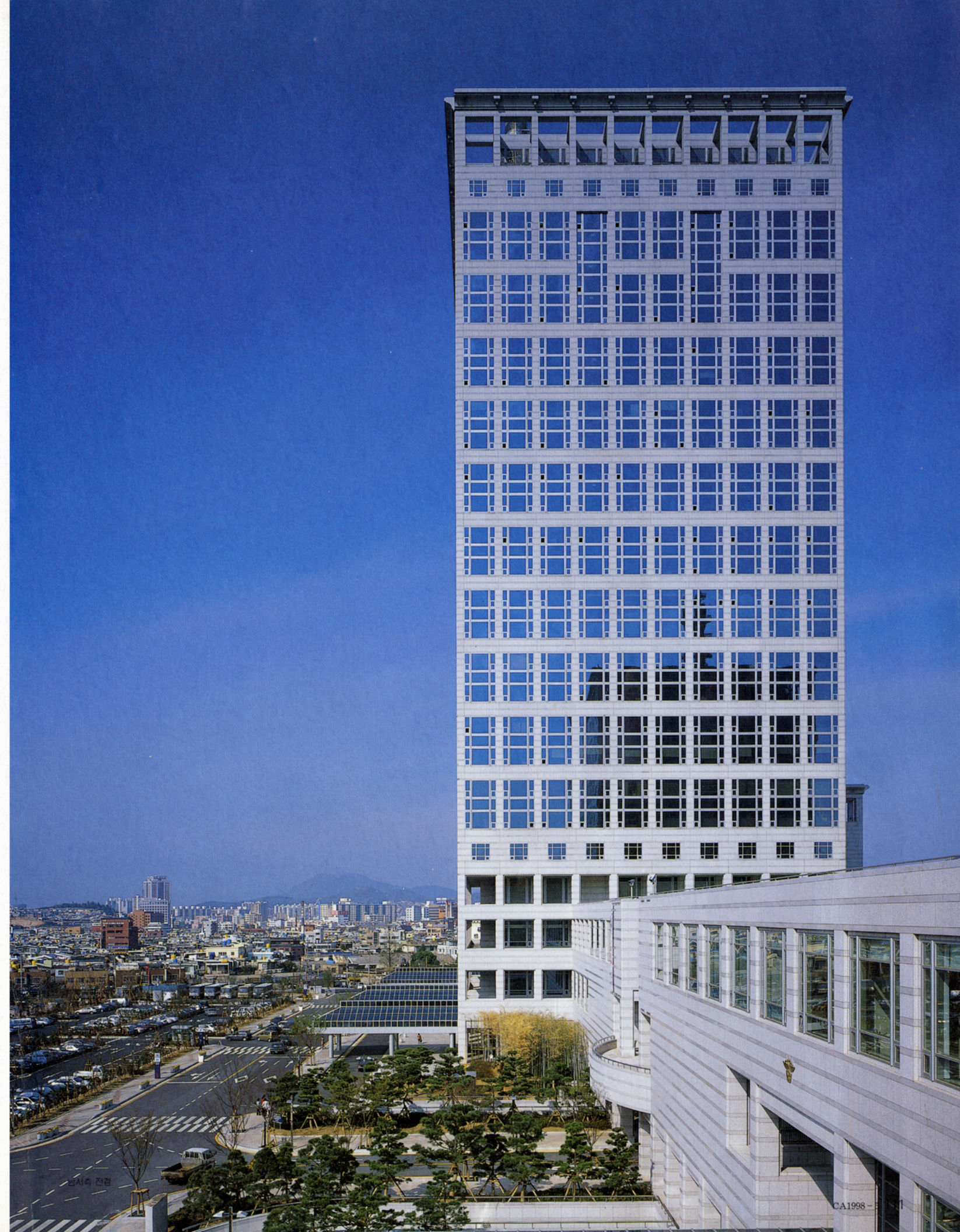
Location : 1000 Younshin-dong, Dongrae-gu, Pusan
 Region Area : Commercial Area, Fire Protection District
 Classification : New Construction
 Site Area : 75,880㎡
 Bldg. Area : 20,426.14㎡
 Gross Floor Area : 171,935.04㎡
 Bldg. Coverage Ratio : 26.97%
 Gross Floor Ratio : 153.40%
 Bldg. Scale : City hall/3 Stories below Ground,
 28 Stories above Ground
 Council/3 Stories below Ground,
 7 Stories above Ground
 Parking : 1,295 Cars(Outdoor 247, Indoor 1,048)
 Structure : R.C+S.C
 Exterior Finish : Burned granite(parts of rubbing granite)
 + Paiglass



좌측면도(시본청)



배치도



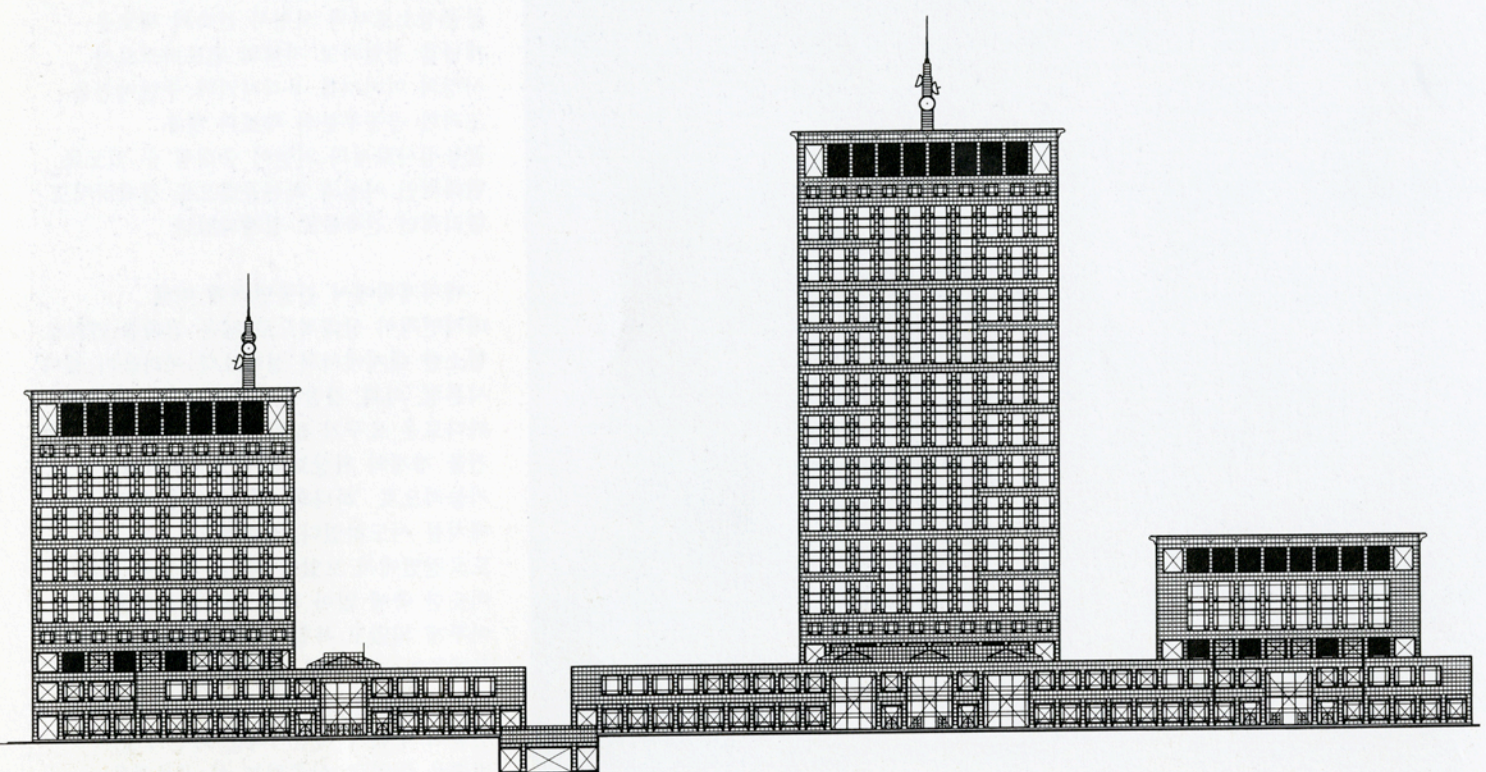


복서측 진경

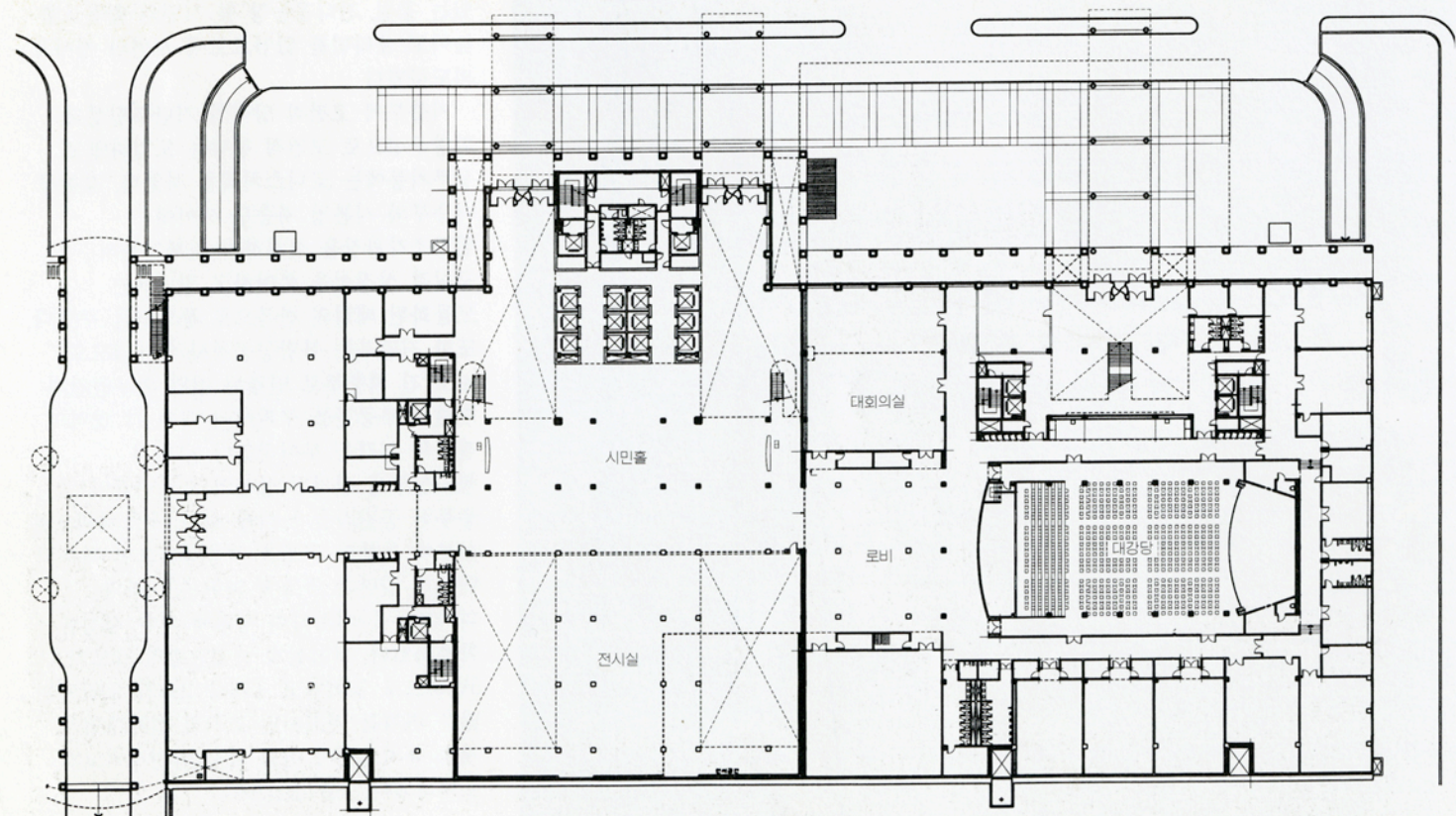
92년도 전국 현상설계에서 당선한 후 4년에 걸쳐 완공된 부산시청사는 21세기 부산의 위상과 지자체 시대의 민주적 자치개념의 중심점과 시민을 위한 공공장소로서의 시청사 건축의 새로운 개념을 정립하고 지역의 랜드마크로서 시청의 이미지를 부각시키며 주변여건을 고려한 공공부분의 확보와 향후 공용청사로서의 기능이 증대될 수 있도록 현대적인 시설과 최신공법으로 경제적이고 합리적인 건축물로 설계되었다.

배치계획에서 건물면적에 비해 대지면적이 상대적으로 넓은 건폐율 27%로 협소한 대지에서의 설계보다 어려움이 컸다. 시본청, 의회, 경찰청의 서로 다른 입장과 까다로운 요구가 많았으나 건물배치를 위해 건물 개개의 위상보다는 도시맥락과 기능적으로 '하나의 군' 개념에 의한 배치를 시도하였다. 결과적으로 도로전면에서 보았을 때 세 건물이 거의 비슷한 축에 앉아 자연스럽게 균형을 이루게 되었고 복합시설(Complex)을 하나로 묶어주는 저층부와 공원개념으로서의 외부광장의 형성에 주안점을 두었다. 또한 건물의 주인이 시민이라는 측면에 큰 비중을 두었고, 상주하는 시 공무원을 배려하였다. 따라서 전면부의 시민광장과 경찰청 주진입구의 동백광장, 항구도시의 부산을 상징하는 돛, 등대 등의 시설물이 있는 공원, 잔디운동장 등 시민의 활용도를 높이고 울타리를 없앴으로써 시민의 청사로 의도하였다.

저층부에 고전적 양식의 기반부형성과 회랑구성으로 고전적 감각을 도입하였고, 상부지붕에는 코니스처리를 하였다. 경찰청 저층부와 시본청 저층부 사이에 원형조각광장을 설치하여 전체건물의 구심적 상징성을 부여하고 입면에는 모듈화된 패턴의 반복으로 통일감을 주었다. 또한 저층부는 복합공공청사의 개념으로 넓고 긴 저층부로 연결된 전면 외부공간과 후면 외부공간을 구획하여 대지 각 영역의 질서와 성격을 부여하였다. 로비와 복도상부에 설치된 상부의 스카이라이트는 풍부한 공간감을 느끼게 한다. 구조계획으로 상부에 튜블라 구조를 적용하였으며 외부의 단정한 입면과 골조에 의한 등간격의 외각기둥을 배치하여 횡력에 의한 강성을 확보하였다. 실시설계 중 3만평의 규모가 5만평으로 늘어나고 공사중 IBS가 도입되는 많은 변화를 거쳤지만 초기의 설계개념을 계속 유지하면서 이를 더욱 발전시키고자 노력하였다. (글/일신건축)



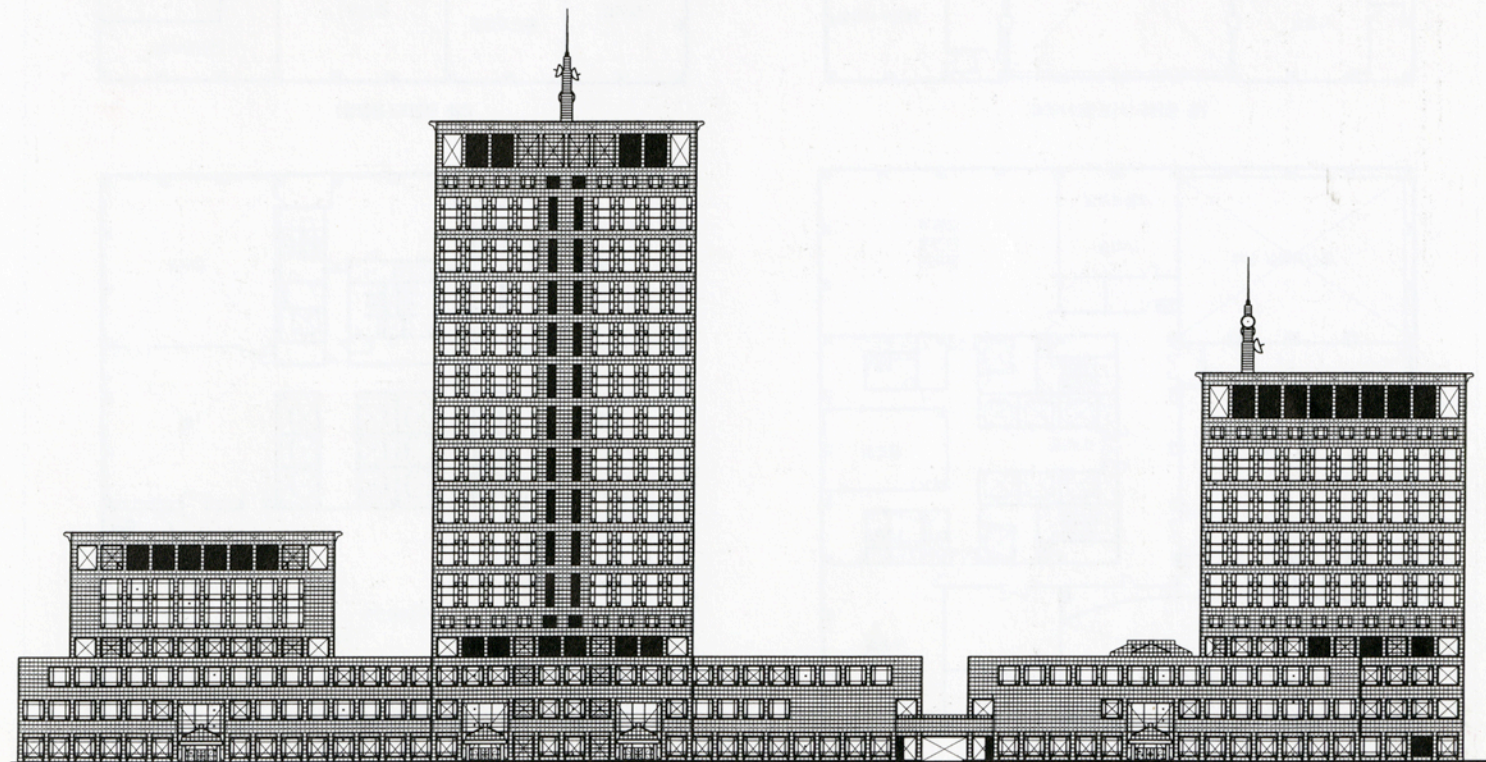
정면도(축척 : 1/1400)



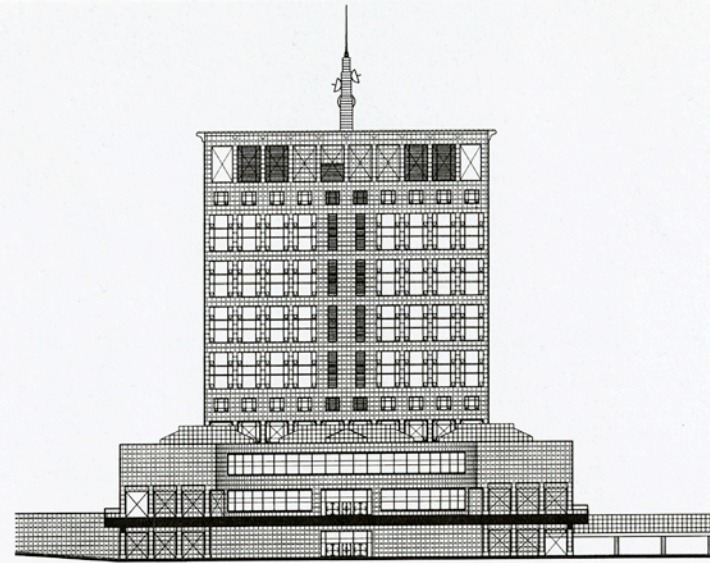
1층 평면도



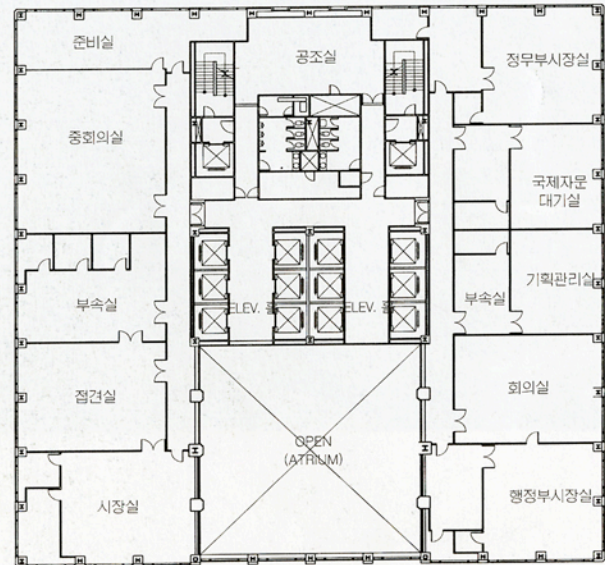
동측 전경



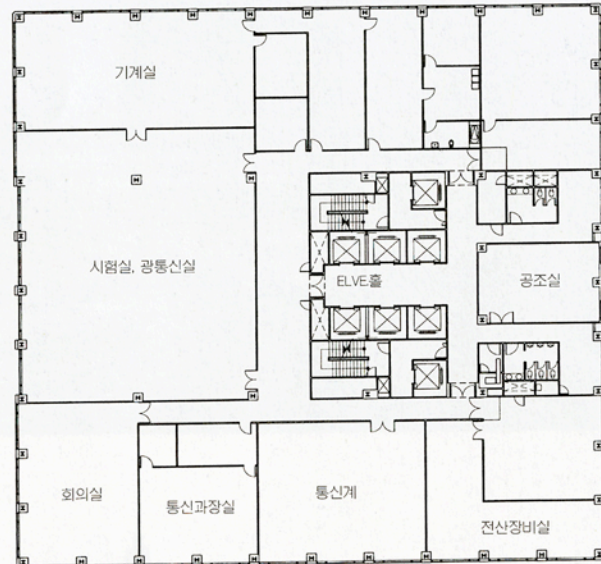
배면도(축척 : 1/1400)



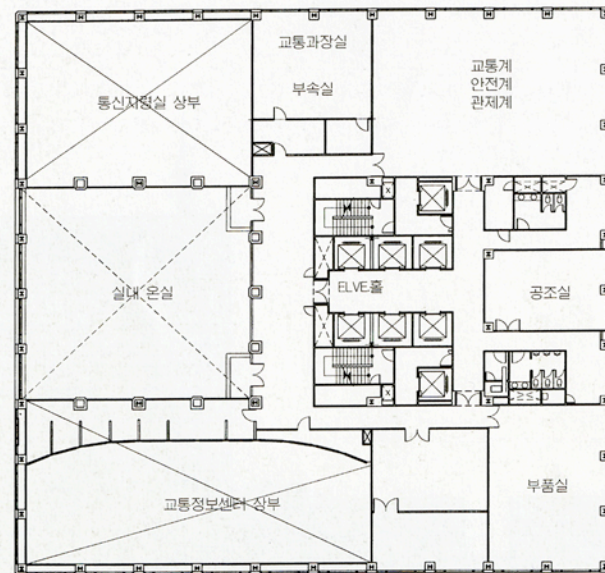
우측면도(경찰청)



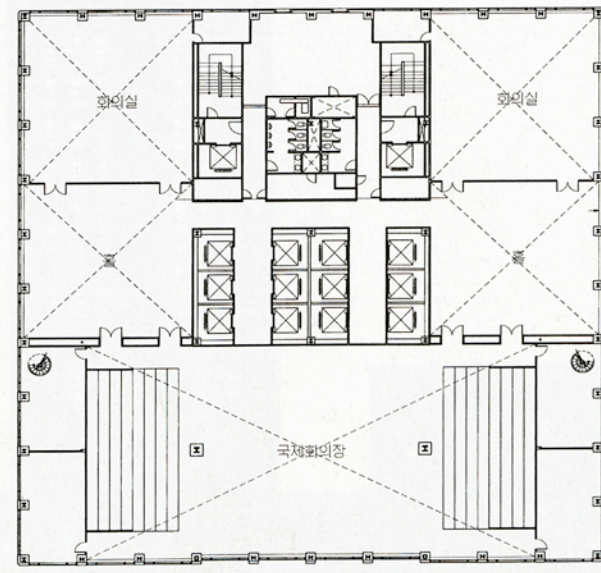
7층 평면도(시본청/시의회)



13층 평면도(경찰청)



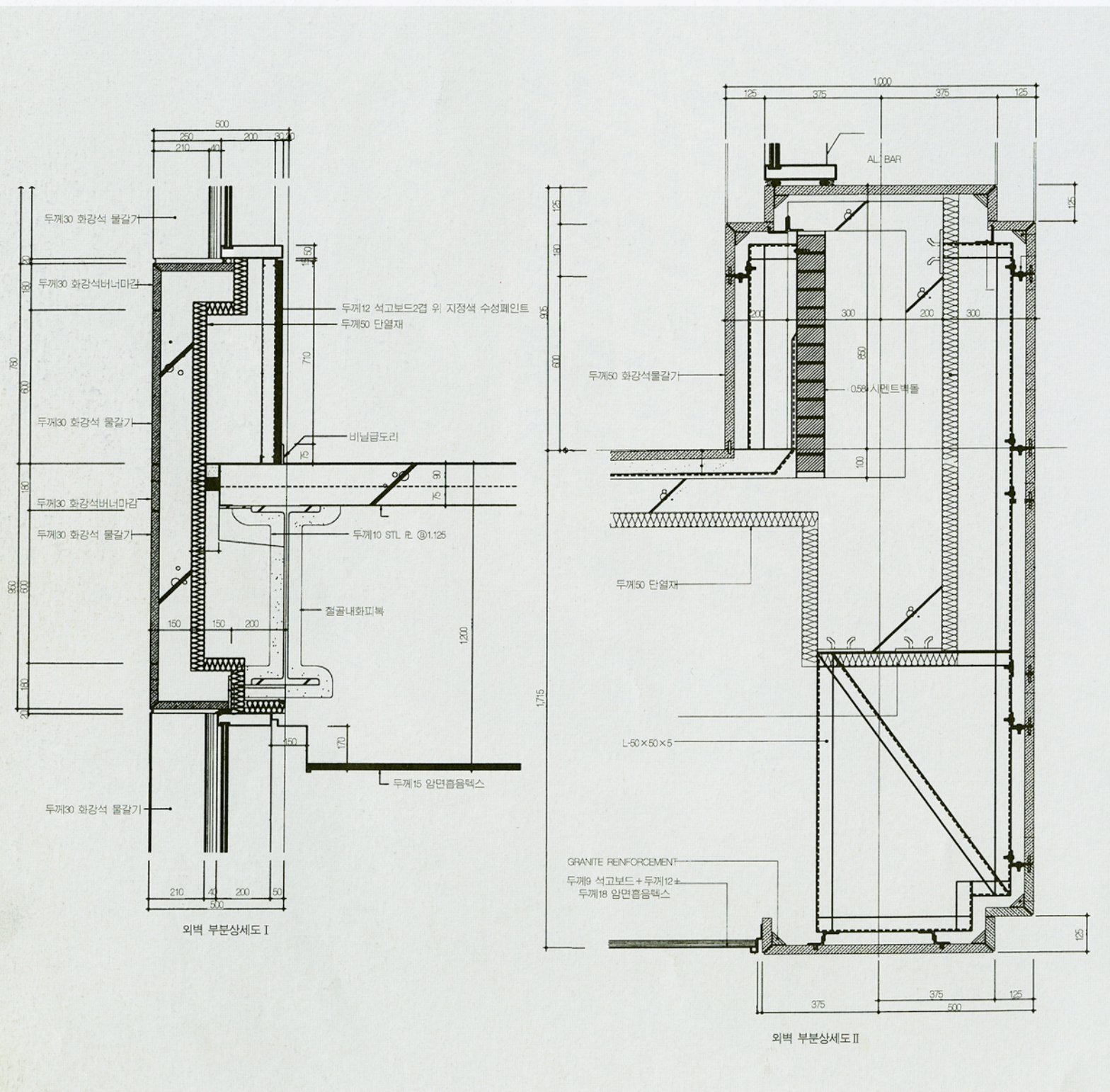
6층 평면도(경찰청, 축척: 1/600)



12층 평면도(시본청)



조각공원에서 올려다 본 시본청 남사측 전경



남측 진입로에서 본 시의회 전경



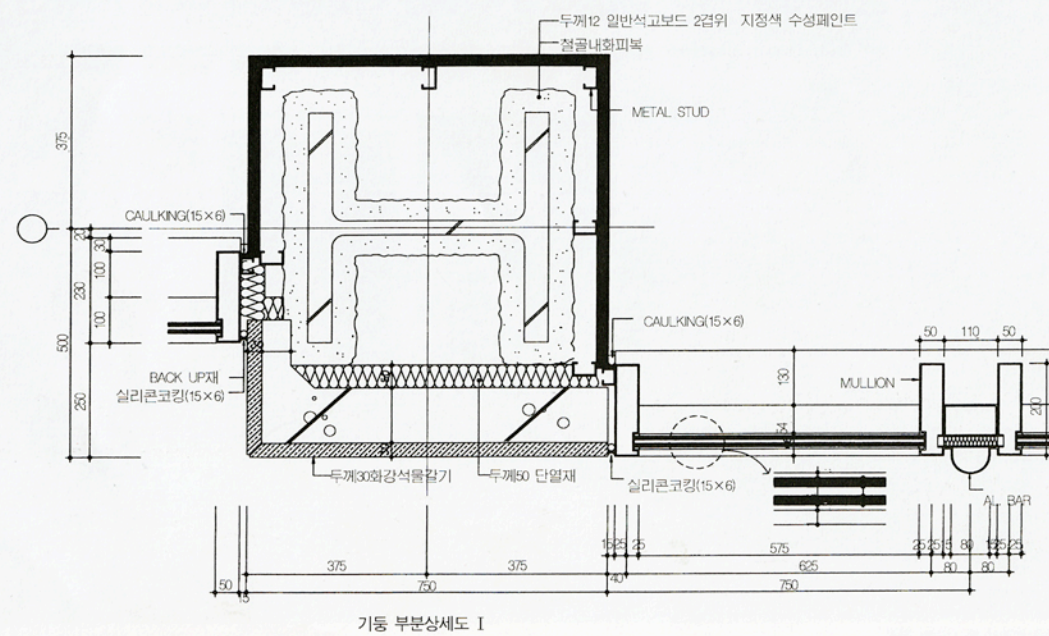
시의회와 시본청 입면상세



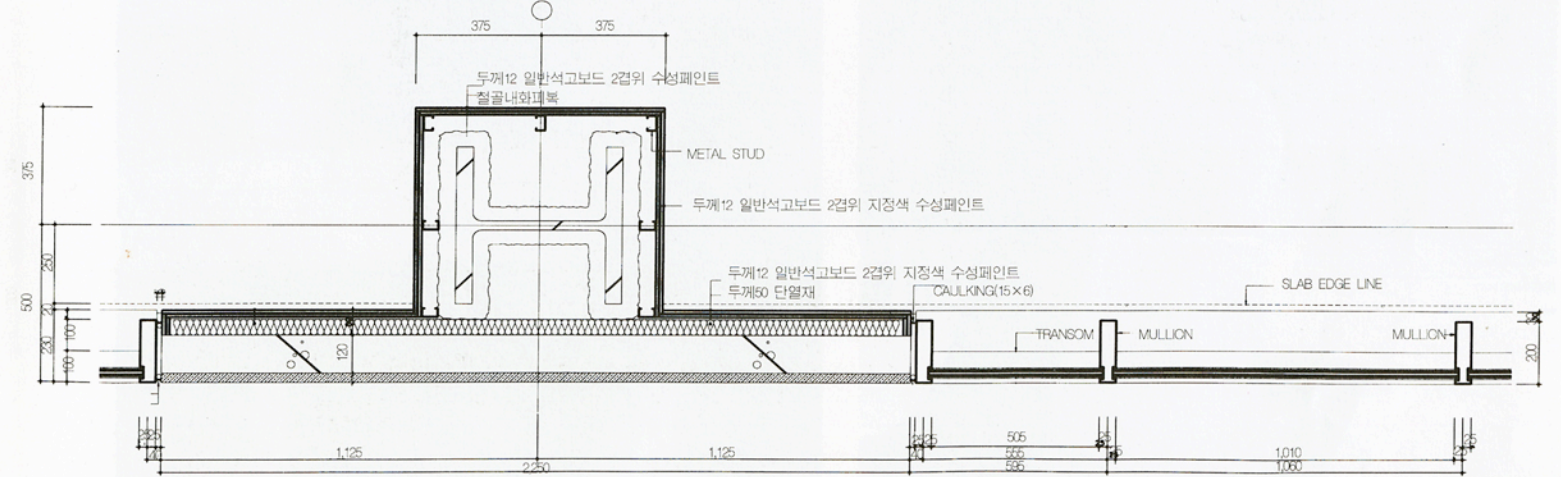
남동쪽에서 본 시의회와 시본청 입면 전경



북서쪽 각 기능별 주출입구 전경



기동 부분상세도 I



기동 부분상세도 II



저층부 회랑 전경



시본청과 경찰청 북측 전경



주출입구 모비 상부전경



시의회 전면 휴게공간 천장을 통해 본 본청 전경



시본청 남동측 출입구 전경



경찰청과 시본청 연결부분 전경



시본청 주출입구 로비 전경



주출입구 부분 로비와 지하1층 내부전경



아트리움 내부 전경



2층 조각광장 앞에 위치한 민원실 내부전경



국제회의장



대강당 전경



영상 회의실 전경